



Le Sucre

Fiche technique

Son

Façade

- 6 enceintes amplifiées JM1P Meyer Sound
- 4 caissons de basse amplifiés 1100LFC Meyer Sound
- Traitement par un Galileo 6IN/16OUT

Rappels en salle

- 4 enceintes amplifiées UPQ-1P Meyer Sound
- 3 enceintes amplifiées UPJunior Meyer Sound

Complément de diffusion / retours dj

- 2 enceintes amplifiées UPQ-1P Meyer Sound
- 2 caissons de basse amplifiés 600HP Meyer Sound

Scène

- Espace modulaire en praticables démontables
- Scène dj / conférence : trapèze 3m de profondeur, largeur 7m en fond de scène, largeur 8m au cadre de scène
- Extension de scène / concert : complément en praticable 8m x 3m (par section de 2m x 1m)

Régie façade

- Console 01V96 Yamaha
- Egaliseur Klark Teknik DN360 2x31 bandes
- 4 x HF Sennheiser EW300 G3 capsule e835

Set dj

- 2 platines CD Pioneer CDJ2000 Nexus 2
- 2 platines CD Pioneer CDJ2000 Nexus
- 3 platines vinyles Technics SL1200
- 1 platine vinyles Technics SL1210 M3D
- 1 mixer Pioneer DJM900 Nexus 2
- 1 mixer Allen & Heath Xone 92

Lumière

Eclairage scène

- 4 PARS LED Stage Kolor HD Starway
- 4 PARS LED Elation OptiQuad RGBW
- 4 découpes ETC Source Four Junior
- 2 stroboscopes Superflash 1500 Starway

Eclairage salle dynamique

- 38 PARS LED Elation OptiQuad RGBW
- Implantation fixe selon plan joint

Eclairage ambiance coursives :

- 24 PARS LED Nanokolor WA Starway
- Implantation fixe selon plan joint

Contrôle

- 1 pupitre Grand MA 2 on PC avec Command Wing pour le contrôle scène et salle
- 1 contrôleur DMX Chaman pour le contrôle des coursives
- 2 gradateurs Starway DMPX 1210 pour un total de 24 canaux 2kW
- DMX, circuits gradués et circuit directs répartis en tout points de la salle

Vidéo

- Vidéoprojecteur Panasonic EW630 5500 lumens
- Scaler Analog Way Smart Vu (entrées VGA/DVI/SDI)
- Ordinateur à disposition pour toute diffusion vidéo
- Ecran polichinelle 4m x 3m en fond de scène



Le Sucre

Fiche technique

Électricité

Son

- 63 A 400V 3P+N+T dont 32A en réserve

Lumière

- 125 A 400V 3P+N+T
- Distribution 16 A 230 V réparties en tout point de la salle, terrasse et accueil escalier

Office traiteur

- 32 A 400V 3P+N+T
- Distribution 16 A 230 V

Divers

- 2 x 32 A 400V 3P +N+T en terrasse

Toutes nos connectiques de puissance sont en P17 Le-grand, merci de nous prévenir pour toute adaptation.

Réseau

WIFI sécurisé accessible en tout point de la salle et de la terrasse

WIFI dédié aux backstages/artistes

Réseau RJ45 disponible selon configuration sur demande en tout point (salle / terrasse / accueil escalier)

Office traiteur

- Espace de 39 m²
- Chambre froide monobloc à température positive L 3m x l 1,2 m x H 2m
- Paillasse 2m x 0,7m avec évier double cuve
- Paillasse 2m x 0,7m
- Accès direct en salle par une porte 93/204
- Accès depuis l'extérieur via le local technique, porte à galandage 93/210
- Opérations possibles : Réchauffe à l'étuve électrique, dressage...
- Pas de cuisson et gaz interdit

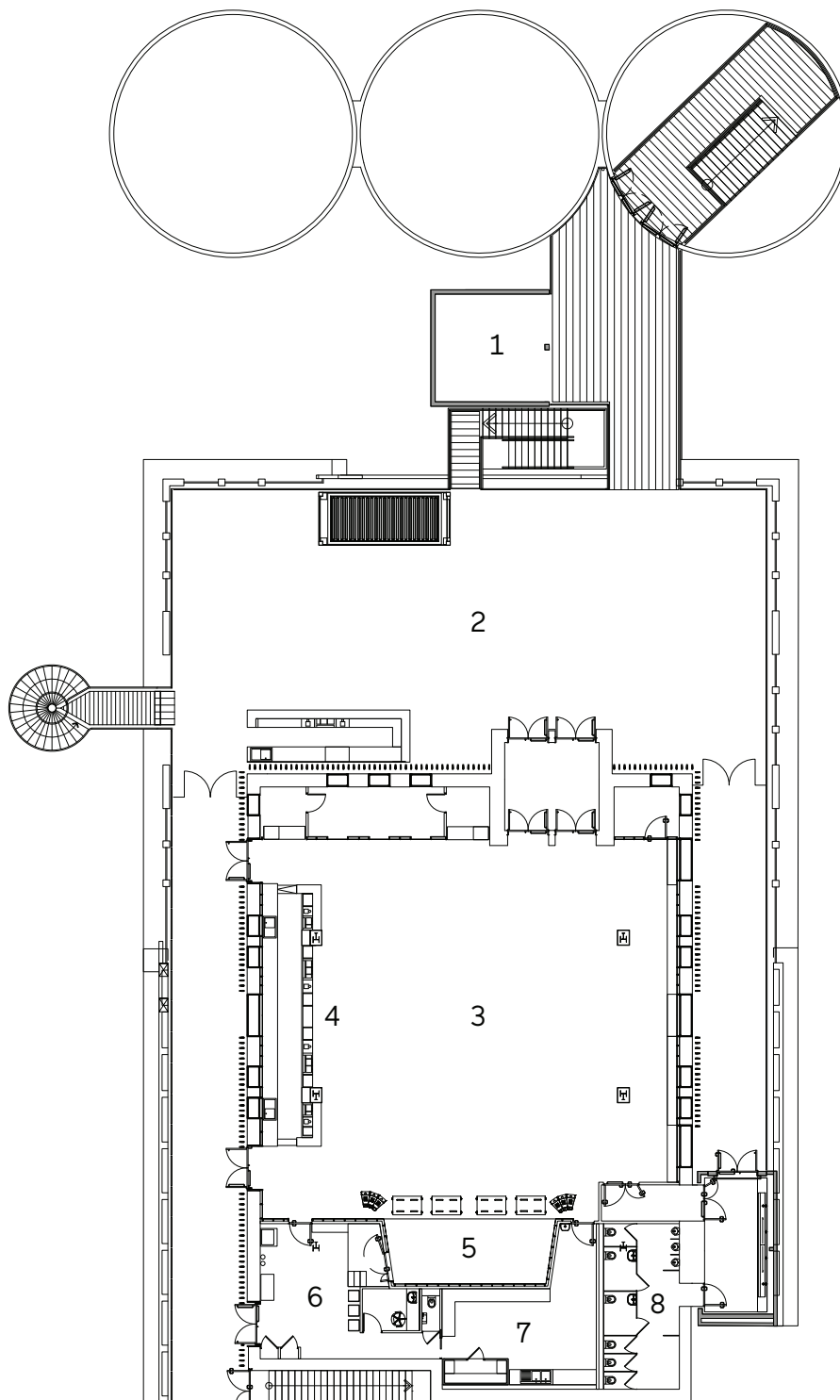
Loge / bureau de production

- Espace de 5 m² avec plan de travail, lave-main, miroir et fauteuil
- Wifi et réseau accessible
- Sanitaire privatif à proximité
- Accès direct à la scène sans passer par la salle



Le Sucre

Fiche technique



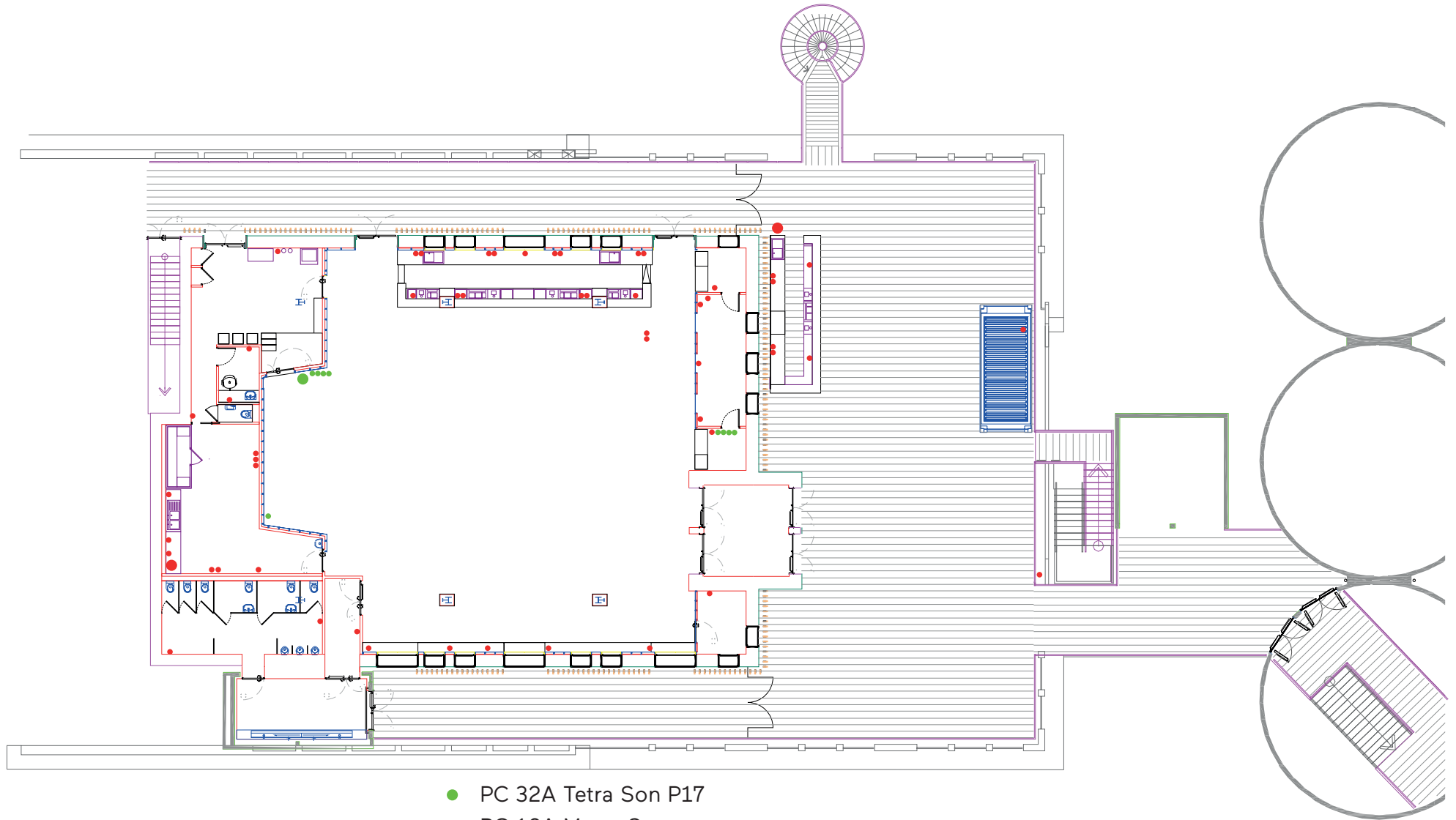
- | | |
|------------------------|--------------------|
| 1. Ascenseur / Accueil | 5. Scène |
| 2. Terrasse | 6. Loges |
| 3. Club | 7. Office traiteur |
| 4. Bar | 8. Toilettes |

La culture des lieux



Le Sucre

Distribution électrique



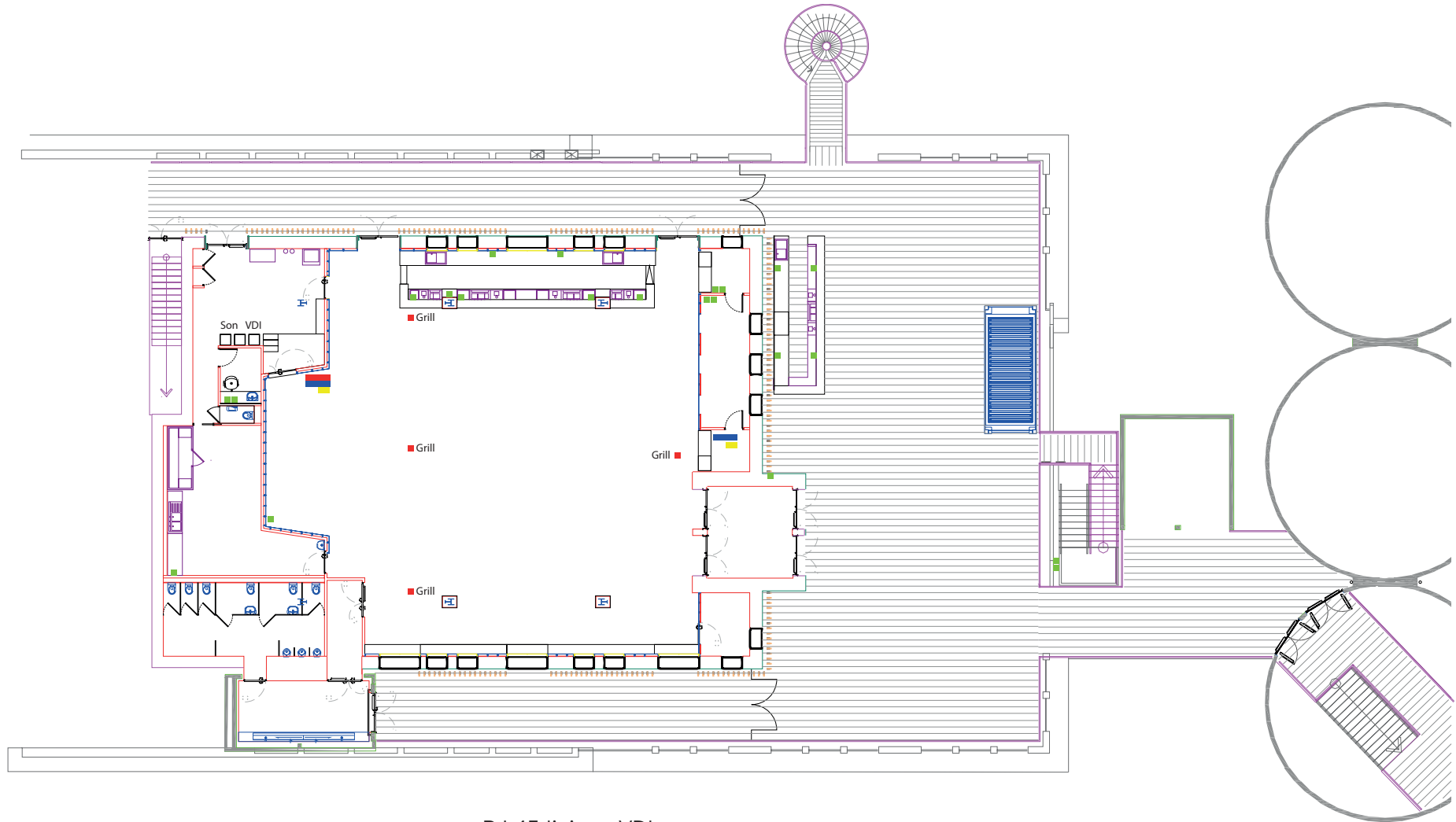
- PC 32A Tetra Son P17
- PC 16A Mono Son
- PC 32A Tetra P17
- PC 16A Mono

La culture des lieux



Le Sucre

Distribution réseau

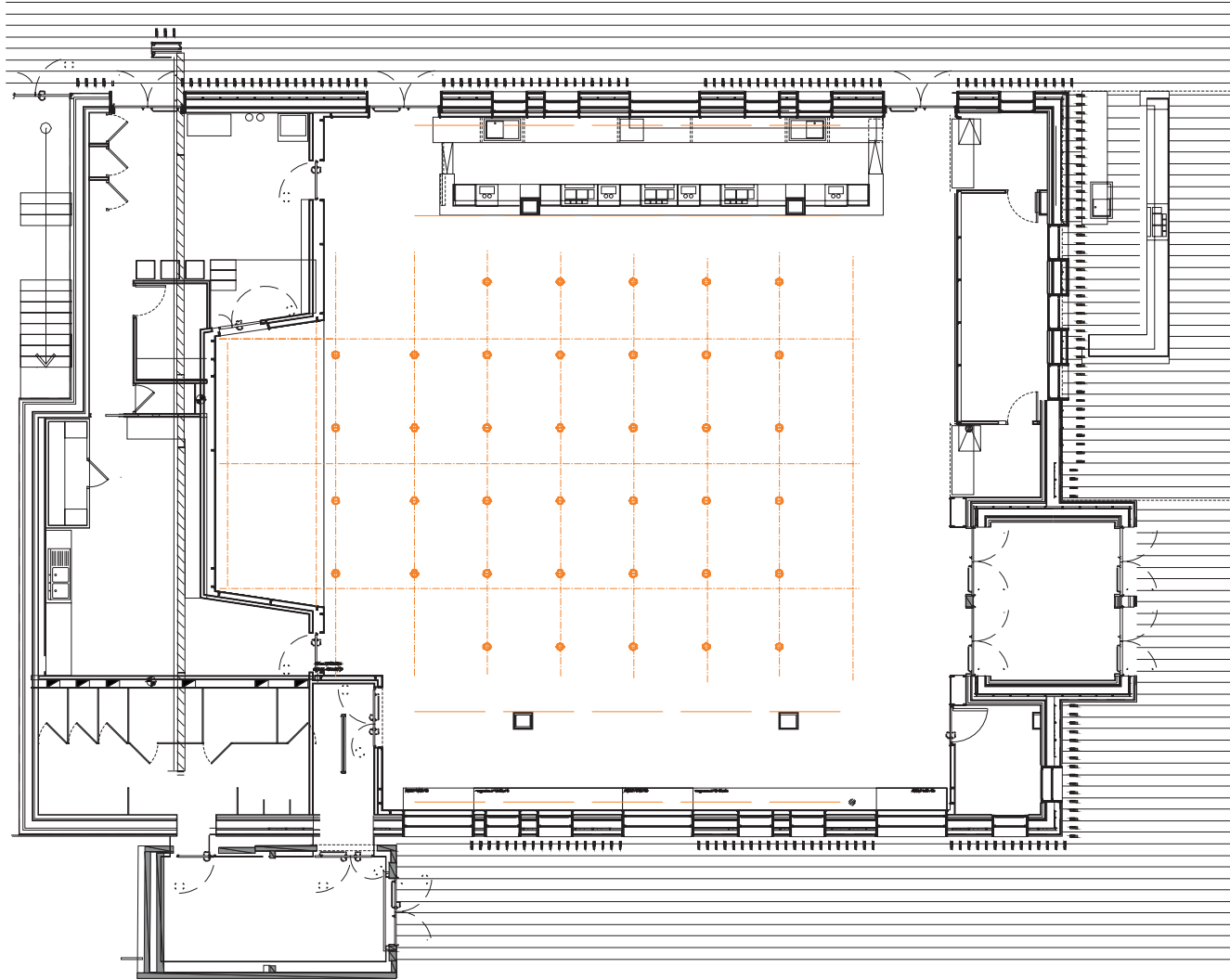


- RJ 45 liaison VDI
- RJ 45 liaison scène ↔ grill
- RJ 45 liaison scène ↔ régie
- RJ 45 liaison rack son



Le Sucre

Plan de feu fixe



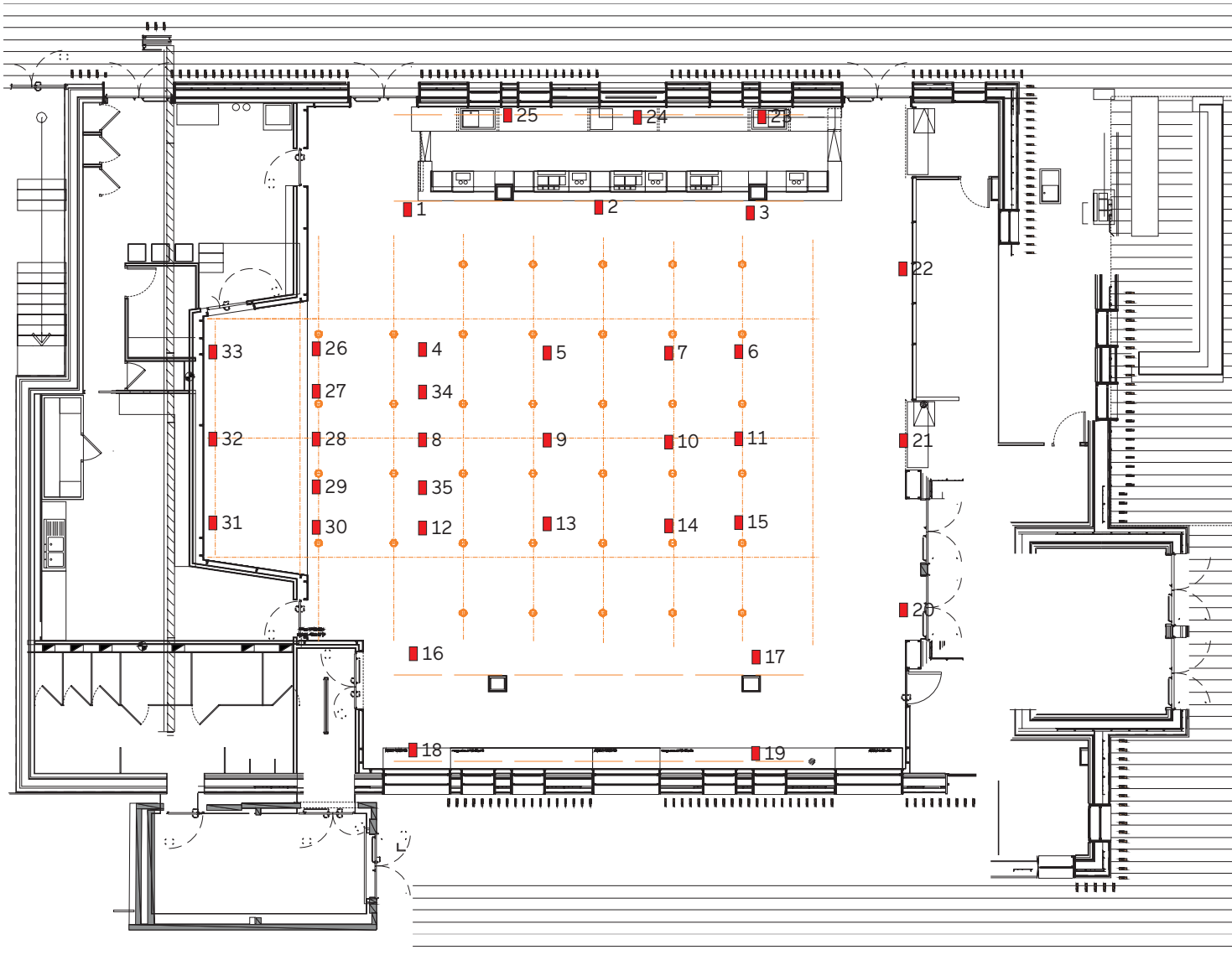
Installation fixe :
38 Elation Optiquad RGBW

Parc :
10 Starway Stage Kolor HD
4 découpes Source four junior
2 stroboscope 1500 DMX
24 circuits graduables



Le Sucre

Plan d'implantation des lignes DMX





Le Sucre

Plan d'implantation des circuits graduables

